

Baumeister Ing. Robert Winkler GesmbH
8523 Frauental Laßnitzer Ring 10

WINKLER

HAUS

natürlich massiv



PLANUNG

Individuell nach Ihren Vorstellungen und Wünschen.

QUALITÄT

Massiv gebaut, mit baubiologisch hochwertigen Produkten.

FIXPREIS

Alles aus einer Hand! Vom Rohbau bis zum bezugsfertigen Haus.

INFO:

Tel: 03462/2135, Fax: 03462/213516
office@bauwinkler.at www.bauwinkler.at



BAUBESCHREIBUNG

ALLGEMEINES

A.1.1 PLANUNGSUNTERLAGEN

Erstellen der erforderlichen Unterlagen für das Bauansuchen wie Ansuchen, Einreichplan, Baubeschreibung, Bauphysik und Kanalplan.

A.1.2 DETAILPLANUNG

Erstellen der erforderlichen Polier- und Detailpläne für die fachgerechte Ausführung gemäß ÖNORM.

A.1.3 BAUÜBERWACHUNG

Durchführen der Bauleitung und Bauaufsicht sowie die Organisation der Arbeitseinsätze der Partnerunternehmen.

A.1.4 BEMUSTERUNG

Alle erforderlichen Gespräche und Bemusterungen für die in Auftrag gegebenen Ausstattungen und Arbeiten.

A.1.5 QUALITÄTSICHERUNG

Der Auf- und Ausbau der WINKLER-HÄUSER wird nach den jeweils gültigen ÖNORMEN durchgeführt.

KELLER Ausbaustufe 1

K.1.1 AUSHUB UND UNTERBAU

Aushub der Baugrube und seitliche Lagerung des Aushubmaterials
10 cm Sauberkeitsschichte mit Bruchschotter 0/30 verdichtet
Kanalrohre Ø 150 mm samt Formstücke verlegt und nivelliert bis 1m über
Fundamentplatte.

K.1.2 BODENPLATTE

25 cm Stahlbeton-Fundamentplatte nach statischen Erfordernissen bewehrt in
wasserundurchlässigen Beton ausgeführt, inkl. Fundamenterde.

K.1.3 AUSSENWÄNDE UND AUSSENSTIEGE

25 cm Stahlbeton-Wände nach statischen Erfordernissen bewehrt in
wasserundurchlässigen Beton ausgeführt.
Horizontal- und Vertikalabdichtung mittels Fugenband.
Türöffnung 80x200 cm mit Umfassungszarge.
Fensteröffnungen 100x60 cm mit Quarzgußzargen
3 Stk. Wanddurchführungen Ø 100 mm

K.1.4 TRAGENDE INNENWÄNDE

25 cm Stahlbeton-Wände nach statischen Erfordernissen bewehrt
Türöffnungen 80x200 cm mit Umfassungszargen.

K.1.5 INNENWÄNDE

12 cm Hochloch-Ziegel mit Kalk-Zement-Mörtel gemauert samt
Fertigteilüberlagen über Wandöffnungen.

K.1.6 DECKENKONSTRUKTION

Stahlbeton-Decke oder Hohldielen-Konstruktion nach statischen
Erfordernissen bewehrt und Deckenaussparungen nach Bedarf.

KELLER Ausbaustufe 2

K.2.1 SANITÄRE INSTALLATION

Kalt-, Warm- und Abwasserleitungen aus Kunststoffrohren.

K.2.2 ELEKTRO-INSTALLATION

220/380 Volt Wechselstromverteilung mit Verrohrung und Verdrahtung auf Wänden und Decken mit allen erforderlichen Steckdosen, Schaltern und Auslässen.

Komplette Elektro-Installation für die Heizungsanlage.

K.2.3 HEIZUNG-INSTALLATION

Komplette Gasfeuerungsanlage mit witterungsgeführter Brennersteuerung, Warmwasserbereitung mit 200 Liter Registerspeicher und Heizungsverteilung.

K.2.5 INNENWÄNDE

10 mm Kalk-Zement Putz.

Keller-Türblätter, verzinkt und grundiert mit Winkelzargen.

K.2.6 AUSSENWÄNDE

Lotrechte Abdichtung mit Bitumen-Spachtelmasse und Kunststoff-Noppenmatte. 50 mm Wärmedämmung, Spachtelung mit Armierungsgewebe und Sockelputz im Sichtbereich.

Lichtschächte 100 x 60 cm.

Hinterfüllen mit Aushubmaterial.

K.2.7 FUSSBODENKONSTRUKTION

60 mm schwimmender Betonestrich

K.2.8 GESCHOSSTREPPE

Stahlbetonstiege mit abgezogener Oberfläche.

K.2.9 AUSSENSTIEGE

Stahlbetonstiege mit abgezogener Oberfläche.

K.2.10 KELLERFENSTER

Dreh-Kippfenster aus Kunststoff weiß mit Thermoverglasung.

HAUS Ausbaustufe 1

- H.1.1 AUSSENWÄNDE**
25 cm Hochloch-Ziegel mit Kalk-Zement-Mörtel gemauert samt Fertigteilüberlagen über Wandöffnungen.
12 cm Vollwärmeschutz EPS-F geklebt und vollflächiger Spachtelung mit Armierungsgewebe.
- H.1.2 INNENWÄNDE**
25 cm Hochloch-Ziegel mit Kalk-Zement-Mörtel gemauert.
- H.1.3 ZWISCHENWÄNDE**
Metall-Ständerwände beidseitig einfach mit GKB-Platten beplankt und eingebauter Mineralfaser-Dämmung.
- H.1.4 DECKENKONSTRUKTION**
Stahlbeton-Decke oder Hohldielen-Konstruktion nach statischen Erfordernissen bewehrt.
- H.1.5 DACHKONSTRUKTION**
Kaltdachkonstruktion aus Fichtenholz nach statischen Erfordernissen mit Lattung, Konterlattung, Dampfdiffusionsfolie, Vollschalung und Dachstuhlkonstruktion.
20 mm Untersichtschalungen mit beschichteter Oberfläche
- H.1.6 DACHDECKUNG**
Gleinstätten Strangfalz-Tondach
- H.1.7 DACHFLÄCHENFENSTER**
Dachflächenfenster mit 2-Scheiben-Isolierverglasung und Eindeckrahmen
- H.1.8 SPENGLERARBEITEN**
Hängerinnen, Ablaufrohre, Formstücke, Verblechungen und Kamineinfassung in verzinkter Ausführung.
- H.1.9 RAUCHFANG**
Zweizügiger Isolierkamin
Ø 14 und 18 cm
Kaminkopf verputzt und mit Abdeckplatte

HAUS Ausbaustufe 2

- H.2.1 AUSSENPUTZ**
2 mm mineralischer Silikatputz
- H.2.2 FENSTER UND TERRASSENTÜREN**
Rahmen und Flügel aus weißem Kunststoff mit 2-Scheiben-Isolierverglasung (U_v-Wert = 1,1 W/m²k) Einhandbeschlag und rundumlaufende Gummidichtung. Weiß beschichtete Alu-Außen-Fensterbänke.
- H.2.3 HAUSEINGANGSTÜR**
Eingangstür aus Aluminium, weiß mit Einbauzylinder und Drückergarnitur.
- H.2.4 SANITÄRE-ROHINSTALLATION**
Kalt-, Warm-, Abwasser- und Entlüftungsleitungen aus Kunststoffrohren und WC-Unterputz-Spülkasten.
- H.2.5 ELEKTRO-INSTALLATION**
Komplette 220/380 V Wechselstromanlage einschließlich EVU-Teil, Stromverteilerschrank und alle erforderlichen Steckdosen, Schalter und Auslässen.
- H.2.6 HEIZUNG-INSTALLATION**
Vor- und Rücklaufleitungen aus Kupfer, Plattenradiatoren weiß beschichtet mit Thermostat-Heizkörperventilen.
- H.2.7 INNENPUTZ**
10 mm Kalk-Gips Putz und verzinkte Eckschutzwinkel.
- H.2.8 INNENFENSTERBÄNKE**
Kunstmarmor-Fensterbänke.
- H.2.9 DACHBODENTREPPE**
Metall-Einschubtreppe in T 30
- H.2.10 DECKE UND SCHRÄGE DACHGESCHOSS**
20 cm vollflächige Zellulose-Dämmung, Dampfbremse, Streuschalung und 15 mm Gipskarton-Feuerschutzplatten malerfertig verspachtelt.
- H.2.11 FUSSBODENKONSTRUKTION**
50 mm Ausgleichschüttung, 50 mm Wärme- und Trittschalldämmung, PAE-Folie und 60 mm schwimmender Betonestrich.

HAUS Ausbaustufe 3

H.3.1 WAND UND BODENBELÄGE

Fliesen im Windfang, Vorraum, Küche, Bad und WC (bis 2m Höhe).
Fertigparketten in den restlichen Räumen.
Materialpreis bis max. €25,-- /m² inkl. Mehrwertsteuer.

H.3.2 MALERARBEITEN

Natürliche weiße oder abgetönte Farben für Decken und Wände

H.3.3 SANITÄRE EINRICHTUNGEN

Markensanitäreinrichtungen und Armaturen
Bad: Waschtisch, Badewanne und Brausetasse, WC-Schale
WC: Handwaschbecken, WC-Schale

H.3.4 INNENTÜREN

Eiche, Buche oder weiße Vollbautüren
Zargen mit Gummidichtung und Drückergarnitur.

H.3.5 BALKON

Geländer aus Kiefer oder Fichte mit fertiger Oberfläche

H.3.6 GESCHOSSTREPPE

Holztreppe aus Kiefer oder Fichte mit Geländer und fertiger Oberfläche.

H.3.7 ROLLADEN

Neubaurollladen mit Kunststoffpanzer in Standardfarbe

Richtpreisliste 03/2010

WINKLER-Haus "Standard" Wohnnutzfläche 124 m²

Pos.	Ausbaustufe	€
K.1.	Keller-Ausbaustufe 1	38.400,00
K.2.	Keller-Ausbaustufe 2	22.800,00
H.1.	Haus-Ausbaustufe 1	80.700,00
H.2.	Haus-Ausbaustufe 2	56.900,00
H.3.	Haus-Ausbaustufe 3	40.900,00

Preisbeispiele

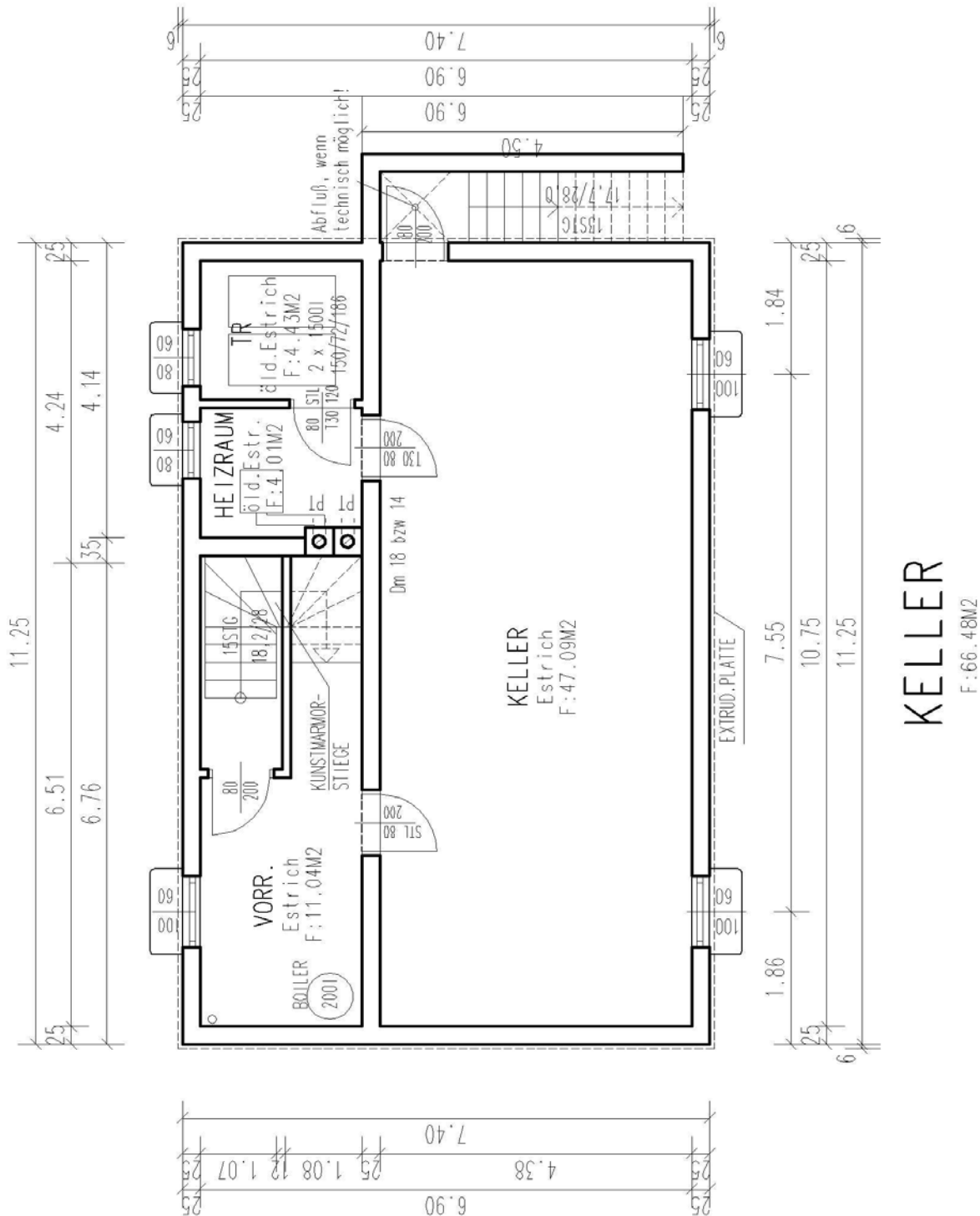
Keller-Ausbaustufe 1	38.400,00
Haus-Ausbaustufe 1+2	<u>137.600,00</u>
	<u><u>176.000,00</u></u>
Keller Ausbaustufe 1	38.400,00
Haus-Ausbaustufe1	<u>80.700,00</u>
	<u><u>119.100,00</u></u>

Alle Preise inklusive 20 % Mehrwertsteuer.

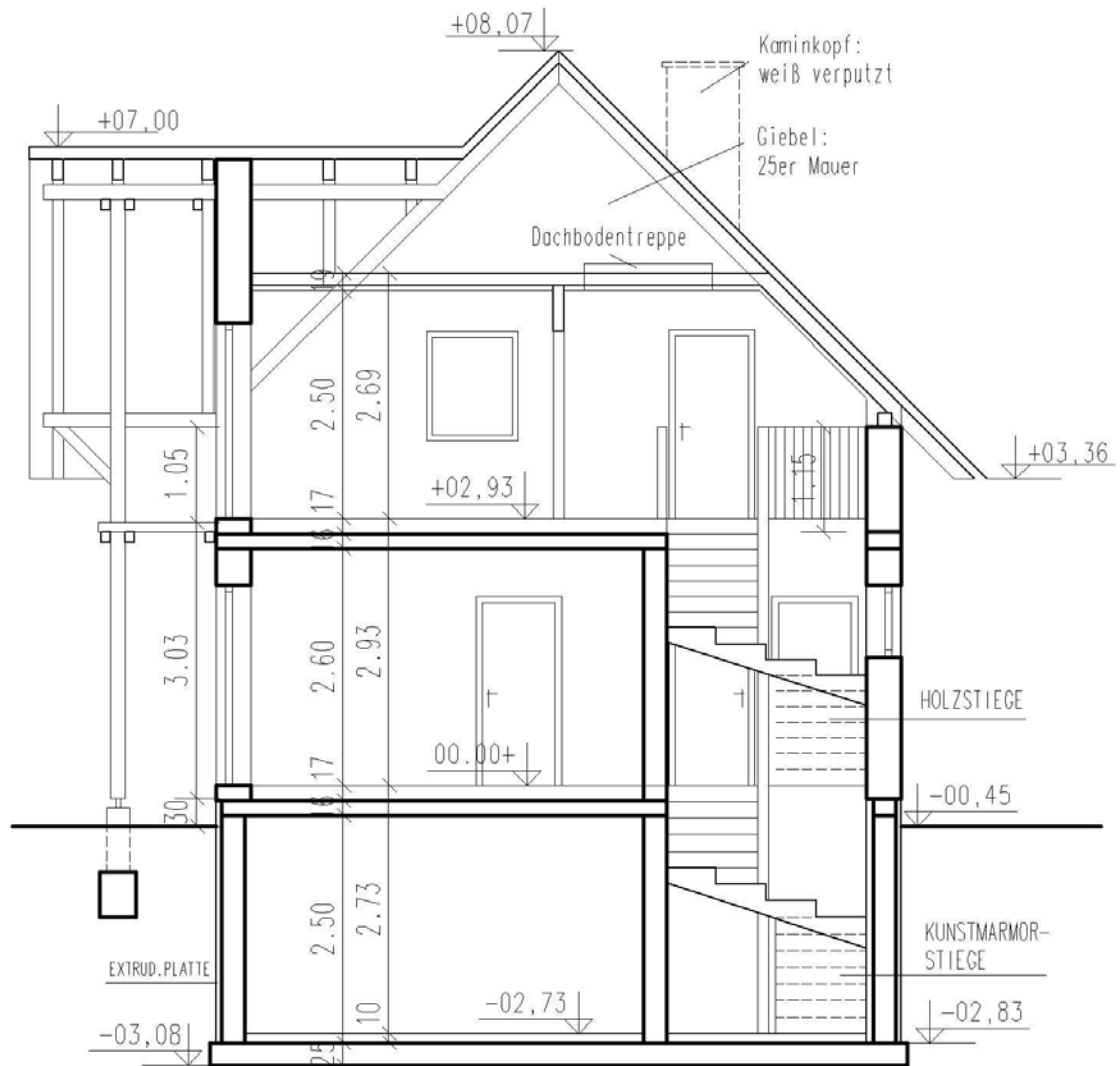
WINKLER-Haus "Standard" Wohnnutzfläche 124 m²



WINKLER-Haus "Standard" Wohnnutzfläche 124 m²



WINKLER-Haus "Standard" Wohnnutzfläche 124 m²



SCHNITT